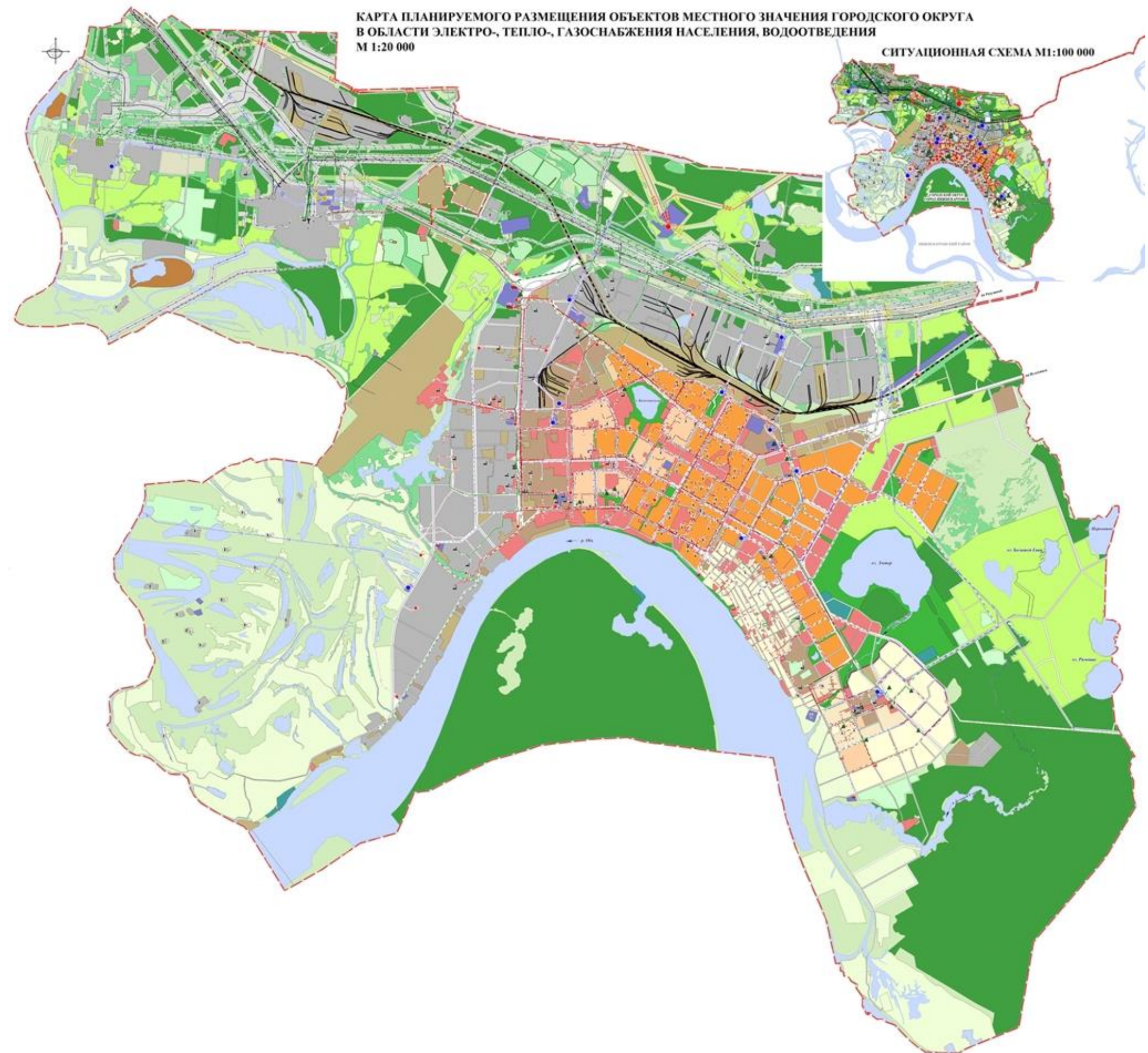


Приложение 2
к решению Думы
города Нижневартовска
от __ . __ . 2015 № _____

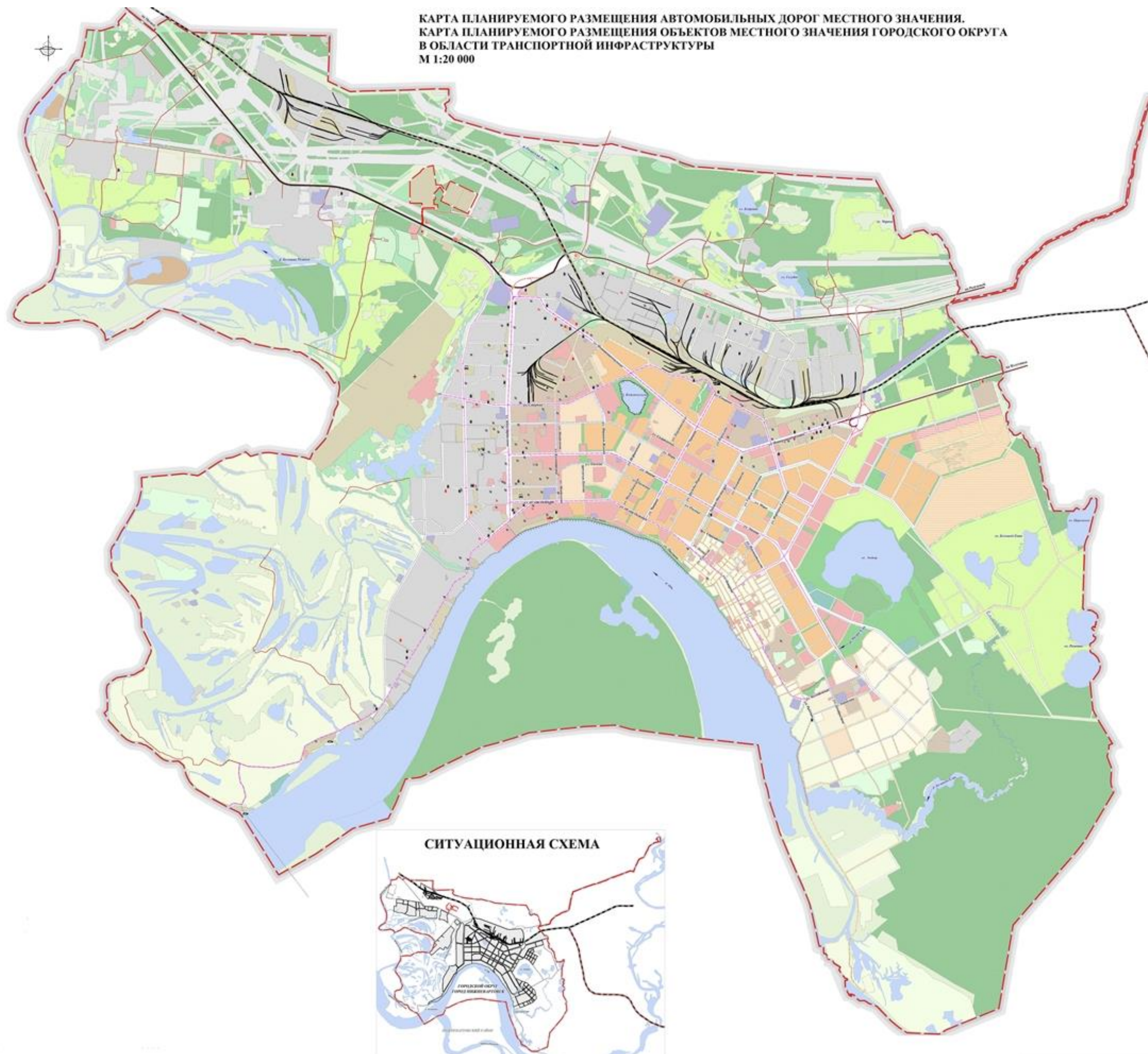
Графические материалы генерального плана города Нижневартовска

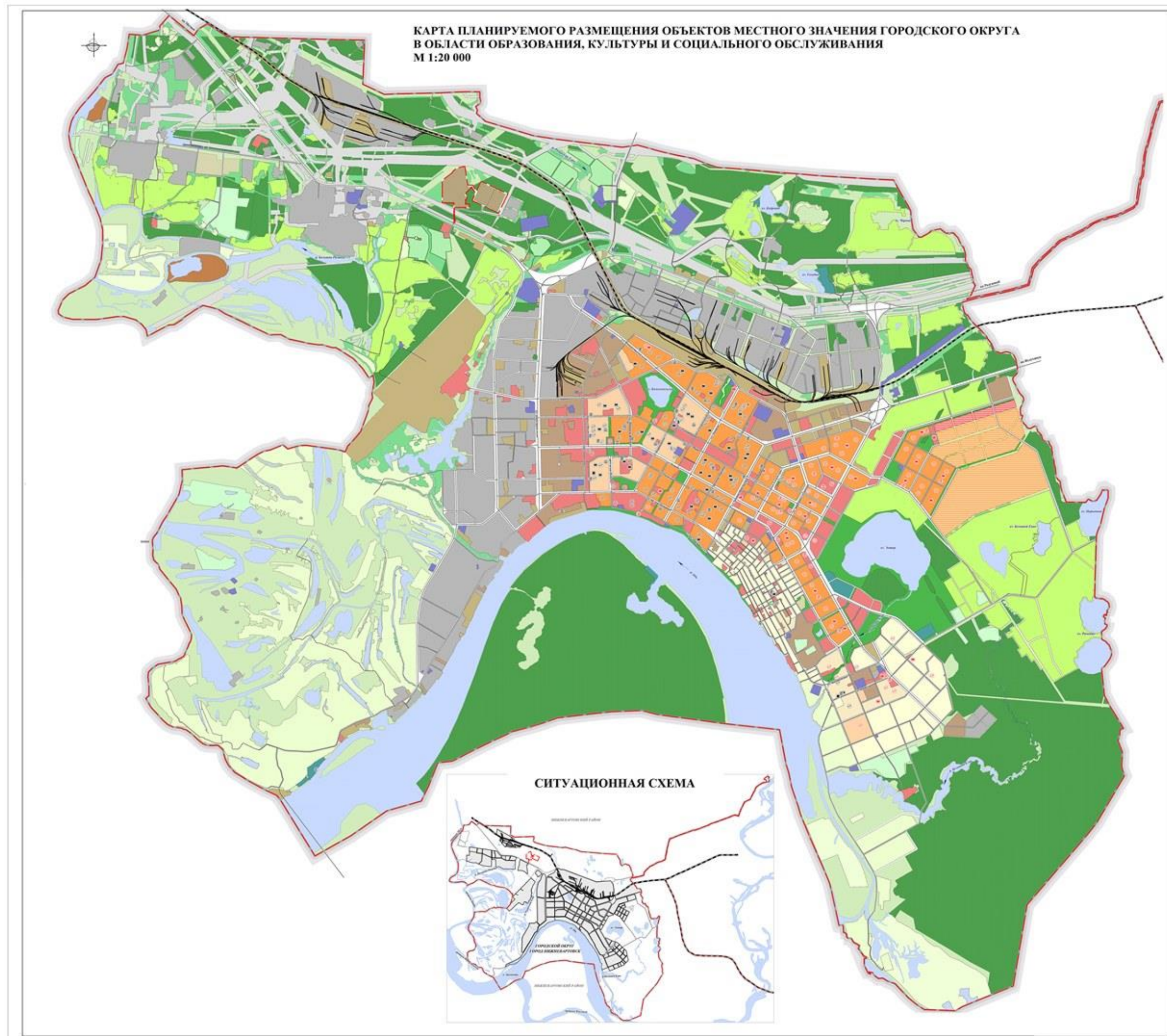
Перечень:

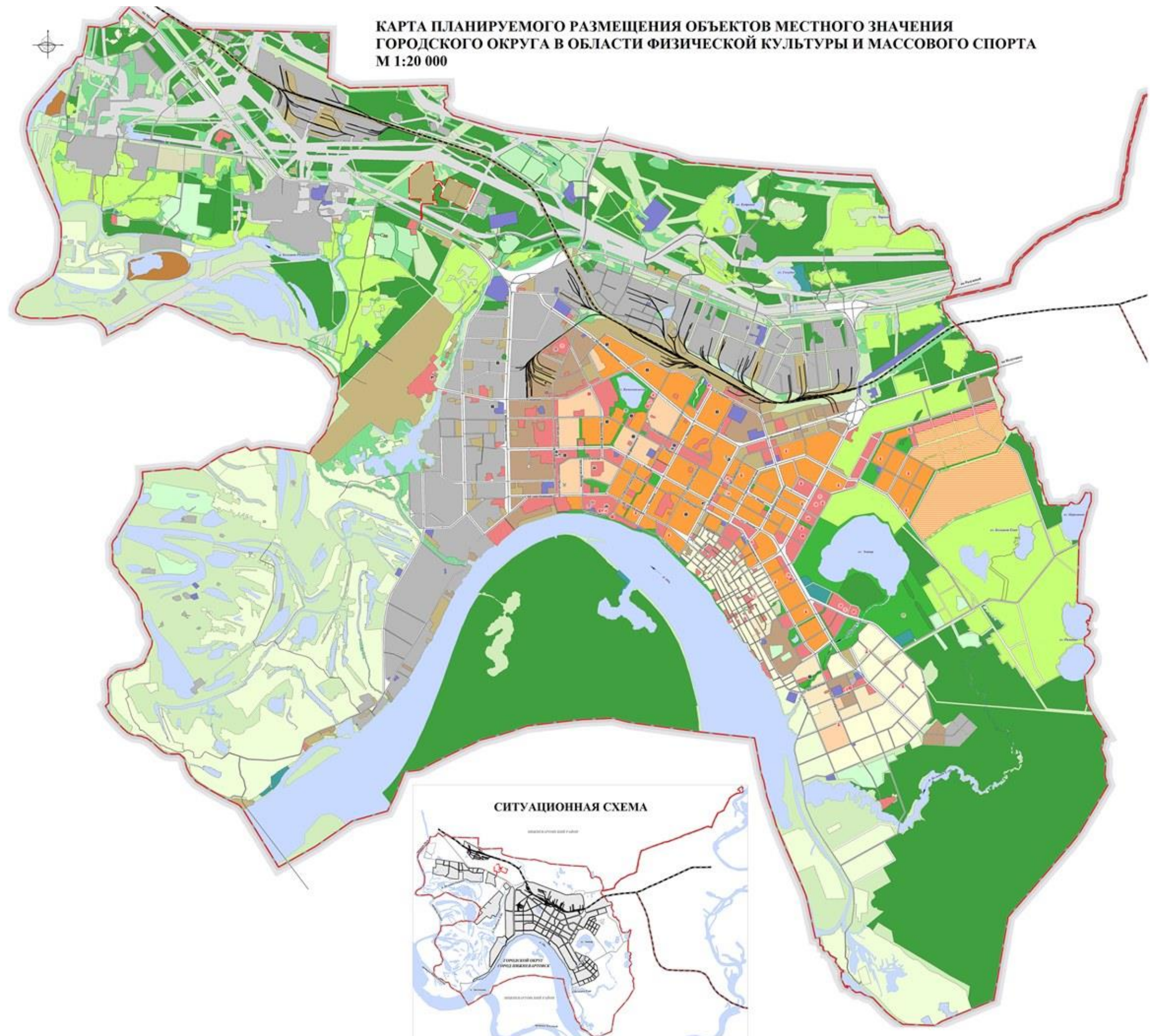
- | | |
|---|-------|
| 1. Карта планируемого размещения объектов местного значения городского округа в области электро-, тепло-, газоснабжения населения, водоотведения _____ | 30 |
| 2. Карта планируемого размещения автомобильных дорог местного значения. Карта планируемого размещения объектов местного значения городского округа в области транспортной инфраструктуры _____ | 31 |
| 3. Карта планируемого размещения объектов местного значения городского округа в области образования, культуры и социального обслуживания _____ | 32 |
| 4. Карта планируемого размещения объектов местного значения городского округа в области физической культуры и массового спорта _____ | 33 |
| 5. Карта планируемого размещения объектов местного значения городского округа в области утилизации и переработки бытовых и промышленных отходов _____ | 34 |
| 6. Карта границ населенного пункта, входящего в состав городского округа _____ | 35 |
| 7. Карта функциональных зон _____ | 36 |
| 8. Условные обозначения _____ | 37-38 |



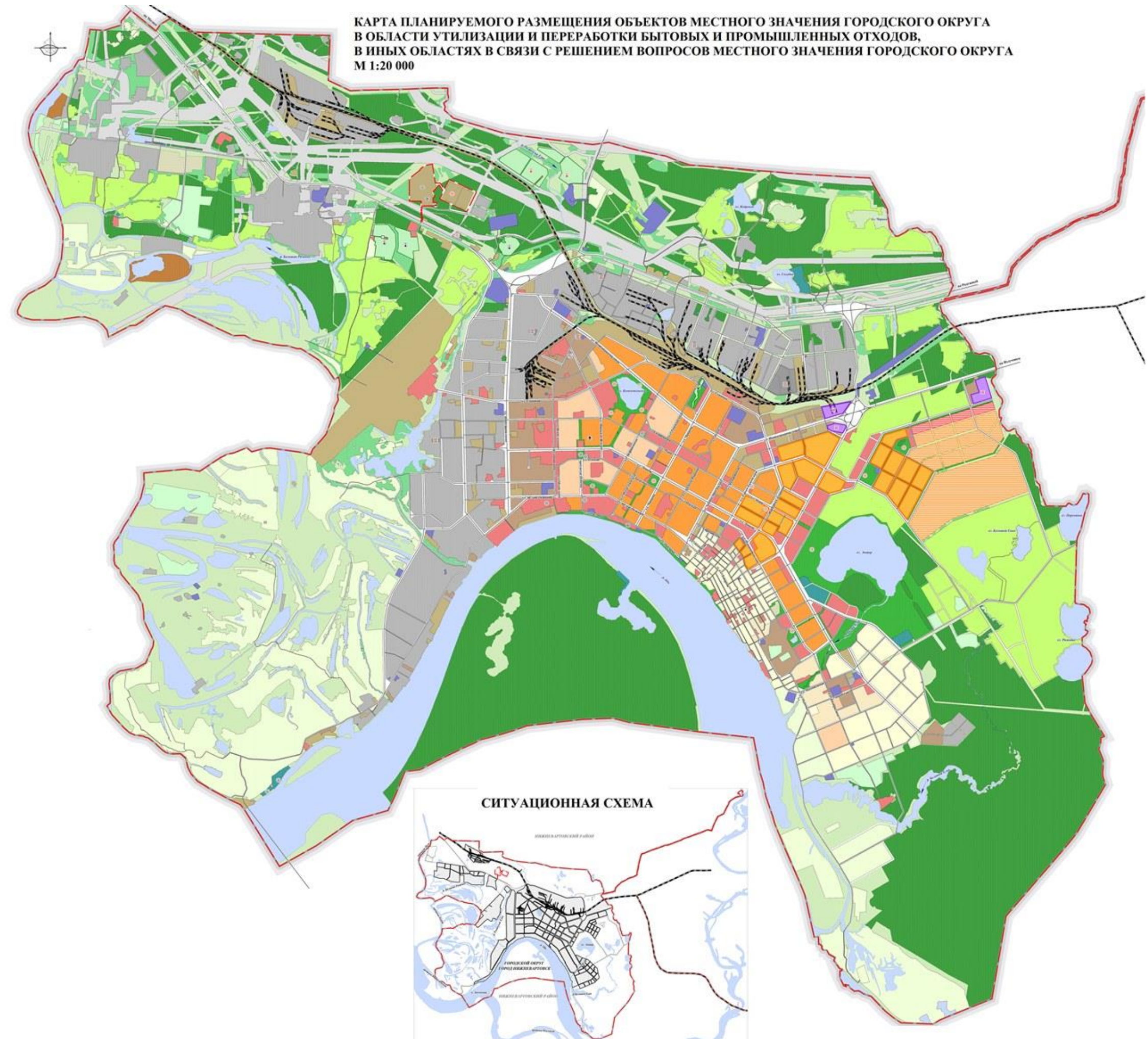
КАРТА ПЛАНИРУЕМОГО РАЗМЕЩЕНИЯ АВТОМОБИЛЬНЫХ ДОРОГ МЕСТНОГО ЗНАЧЕНИЯ.
КАРТА ПЛАНИРУЕМОГО РАЗМЕЩЕНИЯ ОБЪЕКТОВ МЕСТНОГО ЗНАЧЕНИЯ ГОРОДСКОГО ОКРУГА
В ОБЛАСТИ ТРАНСПОРТНОЙ ИНФРАСТРУКТУРЫ
М 1:20 000










**КАРТА ПЛАНИРУЕМОГО РАЗМЕЩЕНИЯ ОБЪЕКТОВ МЕСТНОГО ЗНАЧЕНИЯ ГОРОДСКОГО ОКРУГА
В ОБЛАСТИ УТИЛИЗАЦИИ И ПЕРЕРАБОТКИ БЫТОВЫХ И ПРОМЫШЛЕННЫХ ОТХОДОВ,
В ИНЫХ ОБЛАСТЯХ В СВЯЗИ С РЕШЕНИЕМ ВОПРОСОВ МЕСТНОГО ЗНАЧЕНИЯ ГОРОДСКОГО ОКРУГА
М 1:20 000**



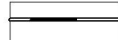
**КАРТА ГРАНИЦЫ НАСЕЛЕННОГО ПУНКТА, ВХОДЯЩЕГО В СОСТАВ ГОРОДСКОГО ОКРУГА
М 1:50000**

УСЛОВНЫЕ ОБОЗНАЧЕНИЯ

ГРАНИЦЫ

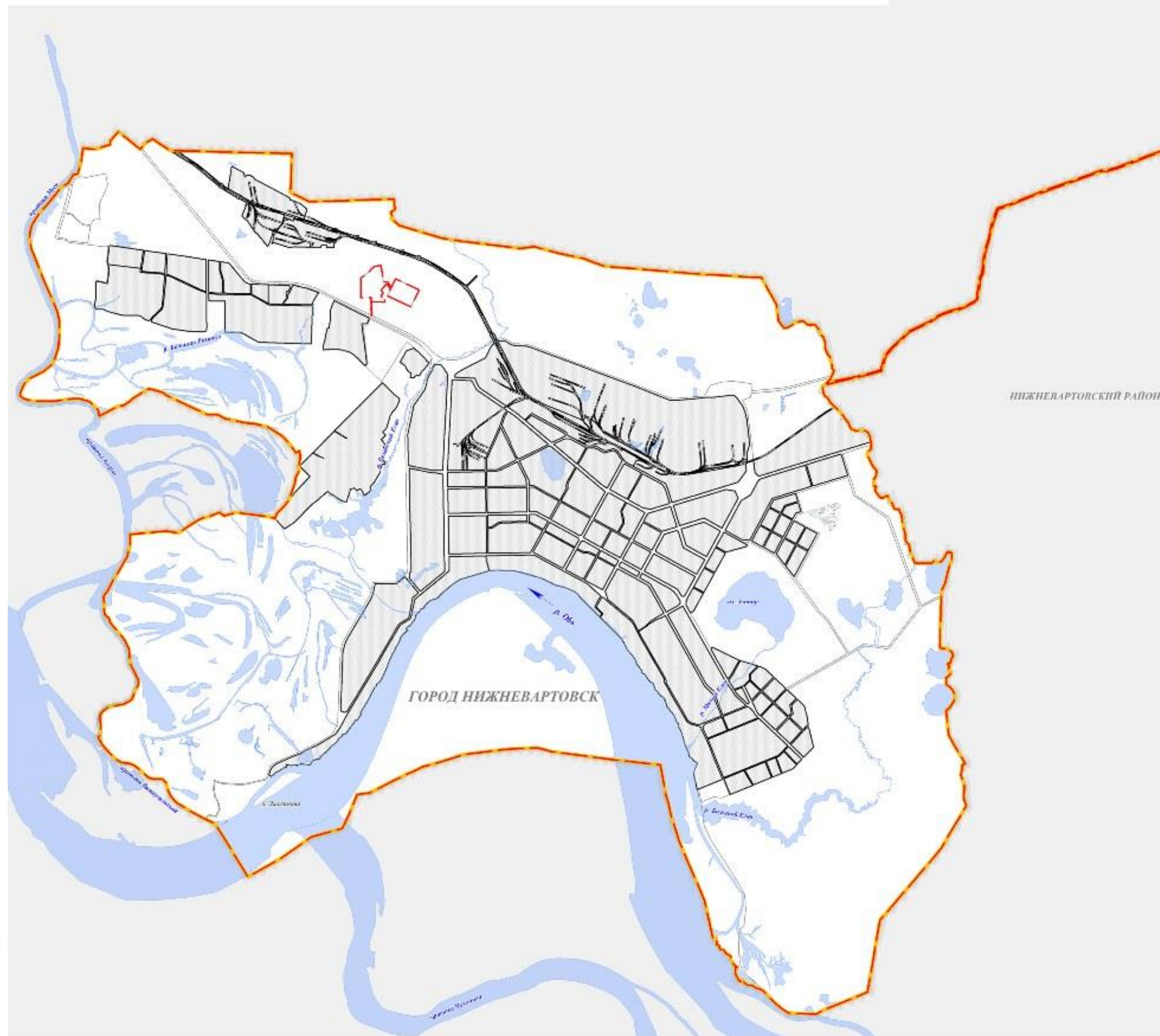
-  Граница городского округа
-  Существующая граница населенного пункта
-  Планируемая граница населенного пункта

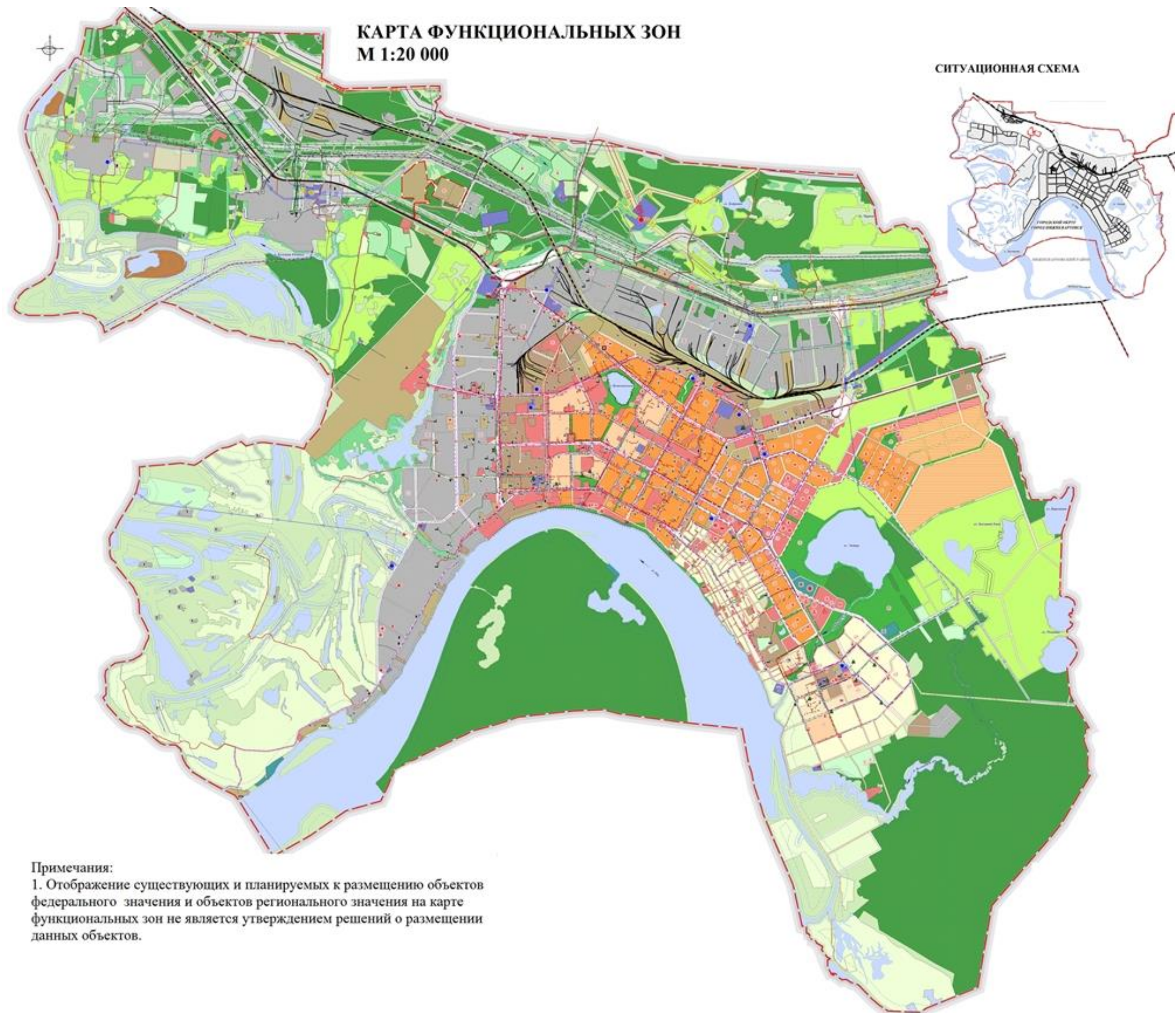
ТРАНСПОРТНАЯ ИНФРАСТРУКТУРА

-  Железная дорога магистральная не электрифицированная

ГИДРОГРАФИЯ

-  Гидрография





УСЛОВНЫЕ ОБОЗНАЧЕНИЯ

ГРАНИЦЫ И ТЕРРИТОРИИ

| | |
|--|-------------------------------------|
| | Граница городского округа |
| | Граница населенного пункта |
| | Территории первоочередного развития |

ФУНКЦИОНАЛЬНЫЕ ЗОНЫ

| | |
|--|---|
| | Многоэтажной жилой застройки |
| | Среднеэтажной жилой застройки |
| | Малозэтажной жилой застройки |
| | Индивидуальной жилой застройки |
| | Общественно-делового назначения |
| | Производственного и коммунально-складского назначения |
| | Коммунально-складского назначения |
| | Инженерной инфраструктуры |
| | Объектов транспортной инфраструктуры |
| | Трубопроводного транспорта |
| | Объектов отдыха, туризма и санаторно-курортного лечения |
| | Озелененных территорий общего пользования |
| | Городских лесов |
| | Сельскохозяйственных угодий |
| | Объектов сельскохозяйственного назначения |
| | Ведения дачного хозяйства, садоводства, огородничества |
| | Ведения огородничества |
| | Ритуального назначения |
| | Складирования и захоронения отходов |
| | Режимных территорий |
| | Акваторий |
| | Природных территорий, не покрытых лесом и кустарником |
| | Территорий, покрытых лесом и кустарником |
| | Добычи полезных ископаемых |
| | Перспективной многоэтажной жилой застройки |
| | Перспективной общественно-деловой застройки |
| | Улично-дорожной сети |

ОБЪЕКТЫ СОЦИАЛЬНОЙ ИНФРАСТРУКТУРЫ

| | |
|------------------------------------|--|
| РЕГИОНАЛЬНОГО НАЗНАЧЕНИЯ | |
| УЧЕБНО-ОБРАЗОВАТЕЛЬНОГО НАЗНАЧЕНИЯ | |
| ПЛАНИРУЕМЫЙ | |
| | Специальные (коррекционные) образовательные учреждения для обучающихся, воспитанников с ограниченными возможностями здоровья |

| | |
|---|--|
| | Образовательные организации высшего образования |
| | Организации дополнительного профессионального образования |
| РЕКОНСТРУИРУЕМЫЙ | |
| | Профессиональные образовательные организации |
| СПОРТИВНОГО НАЗНАЧЕНИЯ | |
| ПЛАНИРУЕМЫЙ | |
| | Спортивные сооружения с ледовым покрытием закрытые |
| ЗДРАВООХРАНЕНИЯ | |
| ПЛАНИРУЕМЫЙ | |
| | Больницы всех типов |
| | Поликлиники, амбулатории, диспансеры |
| | Медицинские организации скорой медицинской помощи |
| | Санаторно-курортные учреждения |
| | Хоспис |
| РЕКОНСТРУИРУЕМЫЙ | |
| | Медицинские организации скорой медицинской помощи |
| МЕСТНОГО НАЗНАЧЕНИЯ ГОРОДСКОГО ОКРУГА | |
| СОЦИАЛЬНОГО И КОММУНАЛЬНО-БЫТОВОГО НАЗНАЧЕНИЯ | |
| ПЛАНИРУЕМЫЙ | |
| | Учреждения гражданских обрядов |
| УЧЕБНО-ОБРАЗОВАТЕЛЬНОГО НАЗНАЧЕНИЯ | |
| ПЛАНИРУЕМЫЙ | |
| | Дошкольные образовательные организации |
| | Образовательные учреждения для детей дошкольного и младшего школьного возраста |
| | Общеобразовательные организации |
| | Организации дополнительного образования |
| РЕКОНСТРУИРУЕМЫЙ | |
| | Дошкольные образовательные организации |
| | Образовательные учреждения для детей дошкольного и младшего школьного возраста |
| СОХРАНЯЕМЫЙ | |
| | Дошкольные образовательные организации |
| | Общеобразовательные организации |
| | Организации дополнительного образования |
| | Прочее |
| КУЛЬТУРНО-ДОСУГОВОГО НАЗНАЧЕНИЯ | |
| ПЛАНИРУЕМЫЙ | |
| | Библиотеки |
| | Музеи |
| | Выставочные залы |
| | Учреждения культуры клубного типа |
| | Центры культуры и искусств |
| | Прочее |
| СОХРАНЯЕМЫЙ | |
| | Библиотеки |
| | Театры |
| | Музеи |

| | |
|---------------------------------------|---|
| | Помещения для культурно-досуговой деятельности |
| | Центры культуры и искусств |
| СОЦИАЛЬНОГО ОБЕСПЕЧЕНИЯ | |
| СОХРАНЯЕМЫЙ | |
| | Нестационарные учреждения социального обслуживания |
| | Реабилитационный центр для детей и подростков с ограниченными возможностями |
| СПОРТИВНОГО НАЗНАЧЕНИЯ | |
| ПЛАНИРУЕМЫЙ | |
| | Лыжные базы |
| | Тир |
| | Стадионы, спортивные арены |
| | Физкультурно-спортивные залы |
| | Плавательные бассейны |
| | Манежи, Спортивно-культурные комплексы |
| | Спортивные сооружения с ледовым покрытием закрытые |
| | Ипподромы |
| | Физкультурно-спортивные комплексы |
| | Физкультурно-оздоровительные клубы |
| | Спортивные площадки |
| МЕСТ ОТДЫХА ОБЩЕГО ПОЛЬЗОВАНИЯ | |
| ПЛАНИРУЕМЫЙ | |
| | Парки |
| | Скверы |
| | Бульвары |
| | Набережные |
| ОБЪЕКТЫ СОЦИАЛЬНОЙ ИНФРАСТРУКТУРЫ | |
| МЕСТНОГО НАЗНАЧЕНИЯ ГОРОДСКОГО ОКРУГА | |
| МЕСТ ОТДЫХА ОБЩЕГО ПОЛЬЗОВАНИЯ | |
| СОХРАНЯЕМЫЙ | |
| | Парки |
| | Скверы |
| | Ботанические сады |
| | Набережные |
| | Пляжи |
| | Бульвары |
| ПЛАНИРУЕМЫЙ | |
| | Парки |
| | Скверы |
| | Бульвары |
| | Набережные |
| УЧРЕЖДЕНИЙ ОТДЫХА И ТУРИЗМА | |
| СОХРАНЯЕМЫЙ | |
| | Базы и дома отдыха |

| | |
|---------------------------------------|---|
| РИТУАЛЬНОГО НАЗНАЧЕНИЯ | |
| СОХРАНЯЕМЫЙ | |
| | Кладбища |
| ЗАКРЫВАЕМЫЙ | |
| | Кладбища |
| ПЛАНИРУЕМЫЙ | |
| | Кладбища |
| СКЛАДИРОВАНИЯ И ЗАХОРОНЕНИЯ ОТХОДОВ | |
| СОХРАНЯЕМЫЙ | |
| | Полигоны по утилизации и захоронению отходов производства и потребления |
| | Площадки для складирования снега |
| | Объекты по переработке промышленных, бытовых и биологических отходов |
| ПЛАНИРУЕМЫЙ | |
| | Полигоны для утилизации снега |
| ТЕРРИТОРИИ ИНВЕСТИЦИОННЫХ ПЛОЩАДОК | |
| | Инвестиционная площадка в сфере развития прочих направлений экономики |
| | Инвестиционная площадка в сфере развития транспортно-логистического комплекса |
| | Инвестиционная площадка в сфере создания условий для комплексного освоения территорий в целях жилищного строительства |
| ИНВЕСТИЦИОННЫЕ ПЛОЩАДКИ | |
| РЕГИОНАЛЬНОГО НАЗНАЧЕНИЯ | |
| | Инвестиционная площадка в сфере развития нефтегазоперерабатывающего комплекса |
| | Инвестиционная площадка в сфере развития лесопромышленного комплекса |
| | Инвестиционная площадка в сфере развития научно-инновационной сферы деятельности |
| | Инвестиционная площадка в сфере развития туризма и рекреации |
| | Инвестиционная площадка в сфере развития строительного комплекса |
| | Инвестиционная площадка в сфере развития физической культуры и спорта |
| МЕСТНОГО НАЗНАЧЕНИЯ ГОРОДСКОГО ОКРУГА | |
| | Инвестиционная площадка в сфере развития прочих направлений экономики |
| | Инвестиционная площадка в сфере развития транспортно-логистического комплекса |
| | Инвестиционная площадка в сфере развития медицины |
| | Инвестиционная площадка в сфере развития агропромышленного комплекса |
| ИНЖЕНЕРНАЯ ИНФРАСТРУКТУРА | |
| ФЕДЕРАЛЬНОГО НАЗНАЧЕНИЯ | |
| ЭЛЕКТРОСНАБЖЕНИЯ | |
| СОХРАНЯЕМЫЙ | |
| | Подстанция 220 кВ |
| | Подстанция 500 кВ |
| | ЛЭП 220 кВ |
| | ЛЭП 500 кВ |
| ТРУБОПРОВОДНЫЙ ТРАНСПОРТ | |
| СОХРАНЯЕМЫЙ | |
| | Газоперерабатывающий завод |
| | Магистральные газопроводы высокого давления |
| | Магистральный нефтепровод |

| | |
|-------------------------------------|---|
| РЕКОНСТРУИРУЕМЫЙ | |
| <div><div></div></div> | Линейная производственно-диспетчерская станция (ЛПДС "Нижневартовская") |
| РЕГИОНАЛЬНОГО ЗНАЧЕНИЯ | |
| ЭЛЕКТРОСНАБЖЕНИЯ | |
| СОХРАНЯЕМЫЙ | |
| <div><div>110</div></div> | Подстанция 110 кВ |
| <div><div>110</div></div> | ЛЭП 110 кВ |
| ПЛАНИРУЕМЫЙ | |
| <div><div>110</div></div> | ЛЭП 110 кВ |
| РЕКОНСТРУИРУЕМЫЙ | |
| <div><div>110</div></div> | Подстанция 110 кВ |
| СВЯЗИ | |
| СОХРАНЯЕМЫЙ | |
| <div><div></div></div> | Телевизионные ретрансляторы |
| <div><div></div></div> | Волоконно-оптические линии связи |
| ТРУБОПРОВОДНЫЙ ТРАНСПОРТ | |
| СОХРАНЯЕМЫЙ | |
| <div><div></div></div> | Пункт подготовки нефти (ППН) |
| <div><div></div></div> | Установка комплексной подготовки газа (УКПГ) |
| <div><div></div></div> | Магистральные газопроводы высокого давления |
| <div><div></div></div> | Конденсато–продукто–этанолопровод |
| ПЛАНИРУЕМЫЙ | |
| <div><div></div></div> | Магистральные газопроводы высокого давления |
| РЕКОНСТРУИРУЕМЫЙ | |
| <div><div></div></div> | Газораспределительные станции |
| ДОБЫЧИ НЕФТИ И ГАЗА | |
| СОХРАНЯЕМЫЙ | |
| <div><div></div></div> | Промежуточная (дожимная) перекачивающая станция (ППС) |
| <div><div></div></div> | Фонд нефтяных скважин |
| <div><div></div></div> | Нефтепроводы подводящие (промысловые) |
| <div><div></div></div> | Технические водопроводы |
| МЕСТНОГО ЗНАЧЕНИЯ ГОРОДСКОГО ОКРУГА | |
| ВОДОСНАБЖЕНИЯ | |
| СОХРАНЯЕМЫЙ | |
| <div><div></div></div> | Очистные сооружения (Канализационная насосная станция) |
| <div><div>НК</div></div> | Канализация магистральная напорная |
| <div><div>К</div></div> | Канализация магистральная безнапорная |
| ПЛАНИРУЕМЫЙ | |
| <div><div></div></div> | Очистные сооружения (Канализационная насосная станция) |
| <div><div>НК</div></div> | Канализация магистральная напорная |
| <div><div>К</div></div> | Канализация магистральная безнапорная |
| РЕКОНСТРУИРУЕМЫЙ | |
| <div><div></div></div> | Очистные сооружения (Канализационная насосная станция) |
| <div><div>КООС</div></div> | Очистные сооружения (Канализационные очистные сооружения) |
| <div><div>НК</div></div> | Канализация магистральная напорная |
| <div><div>К</div></div> | Канализация магистральная безнапорная |

| | |
|------------------------------------|---|
| ВОДООТВЕДЕНИЯ ПОВЕРХНОСТНОГО СТОКА | |
| СОХРАНЯЕМЫЙ | |
| <div><div>Кл</div></div> | Коллектор дождевой канализации |
| РЕКОНСТРУИРУЕМЫЙ | |
| <div><div></div></div> | Насосная станция дождевой канализации |
| ПЛАНИРУЕМЫЙ | |
| <div><div>Кл</div></div> | Коллектор дождевой канализации |
| <div><div></div></div> | Насосная станция дождевой канализации |
| <div><div></div></div> | Очистные сооружения поверхностного стока |
| ТЕПЛОСНАБЖЕНИЯ | |
| СОХРАНЯЕМЫЙ | |
| <div><div></div></div> | Котельные |
| <div><div>ЧТП</div></div> | Центральные тепловые пункты |
| <div><div>ТПНС</div></div> | Тепловые перекачивающие насосные станции |
| <div><div>Т</div></div> | Теплопровод магистральный |
| ПЛАНИРУЕМЫЙ | |
| <div><div></div></div> | Котельные |
| <div><div>Т</div></div> | Теплопровод магистральный |
| РЕКОНСТРУИРУЕМЫЙ | |
| <div><div></div></div> | Котельные |
| ГАЗОСНАБЖЕНИЯ | |
| СОХРАНЯЕМЫЙ | |
| <div><div></div></div> | Пункт редуцирования газа |
| <div><div>Г</div></div> | Газопроводы среднего давления |
| <div><div>Г</div></div> | Газопроводы высокого давления |
| ПЛАНИРУЕМЫЙ | |
| <div><div></div></div> | Пункт редуцирования газа |
| <div><div>Г</div></div> | Газопроводы среднего давления |
| <div><div>Г</div></div> | Газопроводы высокого давления |
| ЭЛЕКТРОСНАБЖЕНИЯ | |
| СОХРАНЯЕМЫЙ | |
| <div><div>35</div></div> | Подстанция 35 кВ |
| <div><div>10</div></div> | ЛЭП 10 кВ |
| <div><div>35</div></div> | ЛЭП 35 кВ |
| ПЛАНИРУЕМЫЙ | |
| <div><div>35</div></div> | Подстанция 35 кВ |
| <div><div>35</div></div> | ЛЭП 35 кВ |
| РЕКОНСТРУИРУЕМЫЙ | |
| <div><div>35</div></div> | Подстанция 35 кВ |
| СВЯЗИ | |
| СОХРАНЯЕМЫЙ | |
| <div><div></div></div> | Автоматические телефонные станции |
| <div><div></div></div> | Антенно-мачтовые сооружения |
| <div><div></div></div> | Узел мультисервисного доступа |
| <div><div></div></div> | Линейно-кабельное сооружение электросвязи |
| ПЛАНИРУЕМЫЙ | |
| <div><div></div></div> | Узел мультисервисного доступа |

| | |
|-------------------------------------|--|
| <div><div></div></div> | Линейно-кабельное сооружение электросвязи |
| ТРУБОПРОВОДНЫЙ ТРАНСПОРТ | |
| СОХРАНЯЕМЫЙ | |
| <div><div></div></div> | Продуктопровод |
| ТРАНСПОРТНАЯ ИНфраСТРУКТУРА | |
| ФЕДЕРАЛЬНОГО ЗНАЧЕНИЯ | |
| ЖЕЛЕЗНОДОРОЖНОГО ТРАНСПОРТА | |
| СОХРАНЯЕМЫЙ | |
| <div><div></div></div> | Вокзал железнодорожный/депо |
| <div><div></div></div> | Мост, путепровод |
| <div><div></div></div> | Железная дорога магистральная не электрифицированная |
| ПЛАНИРУЕМЫЙ | |
| <div><div></div></div> | Железная дорога магистральная не электрифицированная |
| РЕГИОНАЛЬНОГО ЗНАЧЕНИЯ | |
| ЖЕЛЕЗНОДОРОЖНОГО ТРАНСПОРТА | |
| СОХРАНЯЕМЫЙ | |
| <div><div></div></div> | Станции железнодорожные |
| <div><div></div></div> | Внутристанционный соединительный и подъездной путь |
| АВТОМОБИЛЬНОГО ТРАНСПОРТА | |
| <div><div></div></div> | Улично-дорожная сеть |
| АВТОМОБИЛЬНОГО ТРАНСПОРТА | |
| СОХРАНЯЕМЫЙ | |
| <div><div></div></div> | Автовокзал |
| <div><div></div></div> | Мост, путепровод |
| <div><div></div></div> | Скоростная дорога регионального значения |
| <div><div></div></div> | Дорога обычного типа регионального значения |
| ПЛАНИРУЕМЫЙ | |
| <div><div></div></div> | Мост, путепровод |
| <div><div></div></div> | Транспортно-логистические центры |
| <div><div></div></div> | Скоростная дорога регионального значения |
| ВОЗДУШНОГО ТРАНСПОРТА | |
| РЕКОНСТРУИРУЕМЫЙ | |
| <div><div></div></div> | Международный аэропорт |
| ВНУТРЕННЕГО ВОДНОГО ТРАНСПОРТА | |
| СОХРАНЯЕМЫЙ | |
| <div><div></div></div> | Причал (пристань) |
| <div><div></div></div> | Паромная переправа, Ремонтная база |
| РЕКОНСТРУИРУЕМЫЙ | |
| <div><div></div></div> | Речной порт |
| МЕСТНОГО ЗНАЧЕНИЯ ГОРОДСКОГО ОКРУГА | |
| АВТОМОБИЛЬНОГО ТРАНСПОРТА | |
| СОХРАНЯЕМЫЙ | |
| <div><div></div></div> | Автобусный парк |
| <div><div></div></div> | Автозаправочная станция |
| <div><div></div></div> | Автогазозаправочная станция |
| <div><div></div></div> | Станция технического обслуживания |
| <div><div></div></div> | Стоянка транспортных средств |
| <div><div></div></div> | Мост, путепровод |

| | |
|-------------------------------------|---|
| <div><div></div></div> | Мост, путепровод |
| <div><div></div></div> | Пешеходные мосты |
| <div><div>А</div></div> | Остановка автобуса |
| <div><div></div></div> | Дорога обычного типа местного значения |
| <div><div></div></div> | Автозимник |
| ПЛАНИРУЕМЫЙ | |
| <div><div></div></div> | Автозаправочная станция |
| <div><div></div></div> | Автогазозаправочная станция |
| <div><div></div></div> | Станция технического обслуживания |
| <div><div></div></div> | Пункт питания |
| <div><div></div></div> | Стоянка транспортных средств |
| <div><div></div></div> | Мост, путепровод |
| <div><div>А</div></div> | Остановка автобуса |
| <div><div></div></div> | Дорога обычного типа местного значения |
| <div><div></div></div> | Магистральные улицы общегородского значения |
| <div><div></div></div> | Магистральные улицы районного значения |
| <div><div></div></div> | Улицы и дороги местного значения |
| <div><div></div></div> | Проезды |
| РЕКОНСТРУИРУЕМЫЙ | |
| <div><div></div></div> | Магистральные улицы общегородского значения |
| <div><div></div></div> | Магистральные улицы районного значения |
| <div><div></div></div> | Улицы и дороги местного значения |
| ИНЖЕНЕРНЫЕ ЗАЩИТНЫЕ СООРУЖЕНИЯ | |
| МЕСТНОГО ЗНАЧЕНИЯ ГОРОДСКОГО ОКРУГА | |
| СОХРАНЯЕМЫЙ | |
| <div><div></div></div> | Берегоукрепление |
| ПЛАНИРУЕМЫЙ | |
| <div><div></div></div> | Берегоукрепление |
| <div><div></div></div> | Подпорная стенка |

